



**ENE & Centres d'excellence professionnelle
(CEP):**

*un réseau international pour
l'apprentissage et le développement vers
l'excellence professionnelle sans frontières*

ÉQUIPE ENE

etf.network.for.excellence@etf.europa.eu

DES RÉSEAUX DE POLITIQUES ET DE PRATICIENS QUOI ET POURQUOI?

- **Principaux facteurs (À PARTIR DE 2020):
COMPLEXITÉ & DÉSÉQUILIBRES**

- **RÉSOLUTION DE PROBLÈMES COMMUNS:
Pairs/Professionnels/Différents profils & rôles
politiques.**

**PRATIQUE
&
ÉLABORATION DE
POLITIQUES**

**RÉSEAUX
INTERNATIONAUX**

(par ex: EXCELLENCE DE
L'ENE EN MATIÈRE D'EPF)

**ÉLABORATION DE
POLITIQUES
&
PRATIQUE**

- **LOCAL ou MONDIAL:** -Écosystème de
compétences -locales- adapté aux solutions de la
communauté internationale (problèmes & solutions)

- **Gouvernance multi-niveaux & souple:**
 - **CANAUX POUR
L'APPRENTISSAGE TOUT AU LONG DE LA VIE
(LLL)**

L'ENE, QUOI ET POURQUOI?

L'excellence sous les projecteurs

- **ENE: Réseau international des Centres d'excellence professionnelle (CEP) (depuis 2020)**
- **Pôle/catalyseur pour le développement de l'excellence & le partage des pratiques et expériences** entre les CEP aux niveaux national et international (**rôle du SAT de l'ENE**).
- Sur le base de **partenariats de développement** les groupes de CEP collaborent pour s'améliorer dans des domaines d'excellence spécifiques.

- **Demande croissante dans les pays partenaires (PP) de l'ETF d'exploiter l'excellence comme moteur stratégique politique** pour réformer l'EFP et le LLL.
- **L'ENE reflète la plateforme sur les CEP de l'UE (CE):** CEP opérant aux niveaux national et transnational.
- **L'excellence des CEP** attire fortement l'attention de la **communauté internationale:** thème majeur des agendas politiques **du monde entier.**

PARTENARIAT MONDIAL UNIQUE DE L'ENE SUR L'EXCELLENCE DE L'EFP: 243 CEP - 39 pays du monde entier-(16 PP de l'ETF; 9 ÉM de l'UE; 14 pays africains -parmi les PP de l'ETF-)

Afrique – (29 CEP-):

(2) Angola; (3) Burkina Faso; (2) République démocratique du Congo; (4) Guinée-Bissau; (2) Côte d'Ivoire; (2) Kenya; (1) Malawi; (2) Mozambique (1) Namibie; (1) Niger; (4) Sénégal; (1) Afrique du Sud; (3) Ouganda; (1) Zimbabwe.

ÉM de l'UE (69 CEP-):

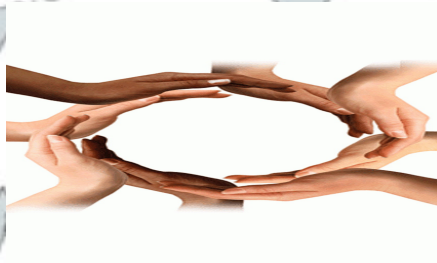
**Espagne (54); Grèce (1);
Pays-Bas (4); Finlande (2);
Italie (3); Slovénie (2);
Lettonie (1); Allemagne (1),
Suède (1)**

PP de l'ETF (145 CEP)

**Turquie (55), Israël (6);
Arménie (4); Azerbaïdjan
(6); Biélorussie (5);
Russie (3); Maroc (1);
Géorgie (5); Kazakhstan
(5); Moldavie (4);
Macédoine du Nord (3);
Tunisie (8); Serbie (6);
Albanie (1); Ukraine (29).
Égypte (4)**

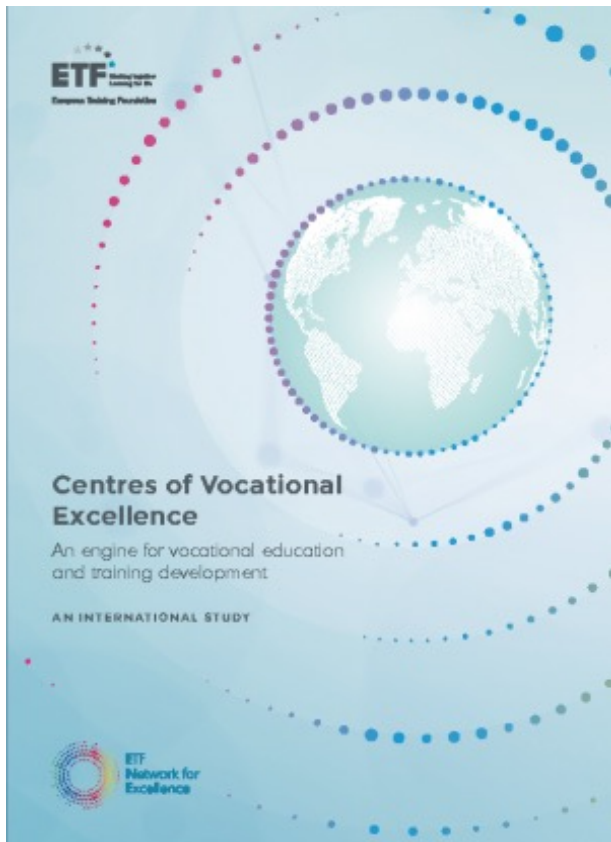
Rejoindre l'ENE:

- **Visa de l'autorité nationale (et infranationale) compétente.**
- **Contribution à des thèmes spécifiques.**
- **Engagement** dans le réseau
- **Actuellement: Manifestation d'intérêts** (CEP individuels, réseau de prestataires, etc.)
- **À remplir: Registre & outil d'auto-évaluation (ENE SAT) de l'ENE**



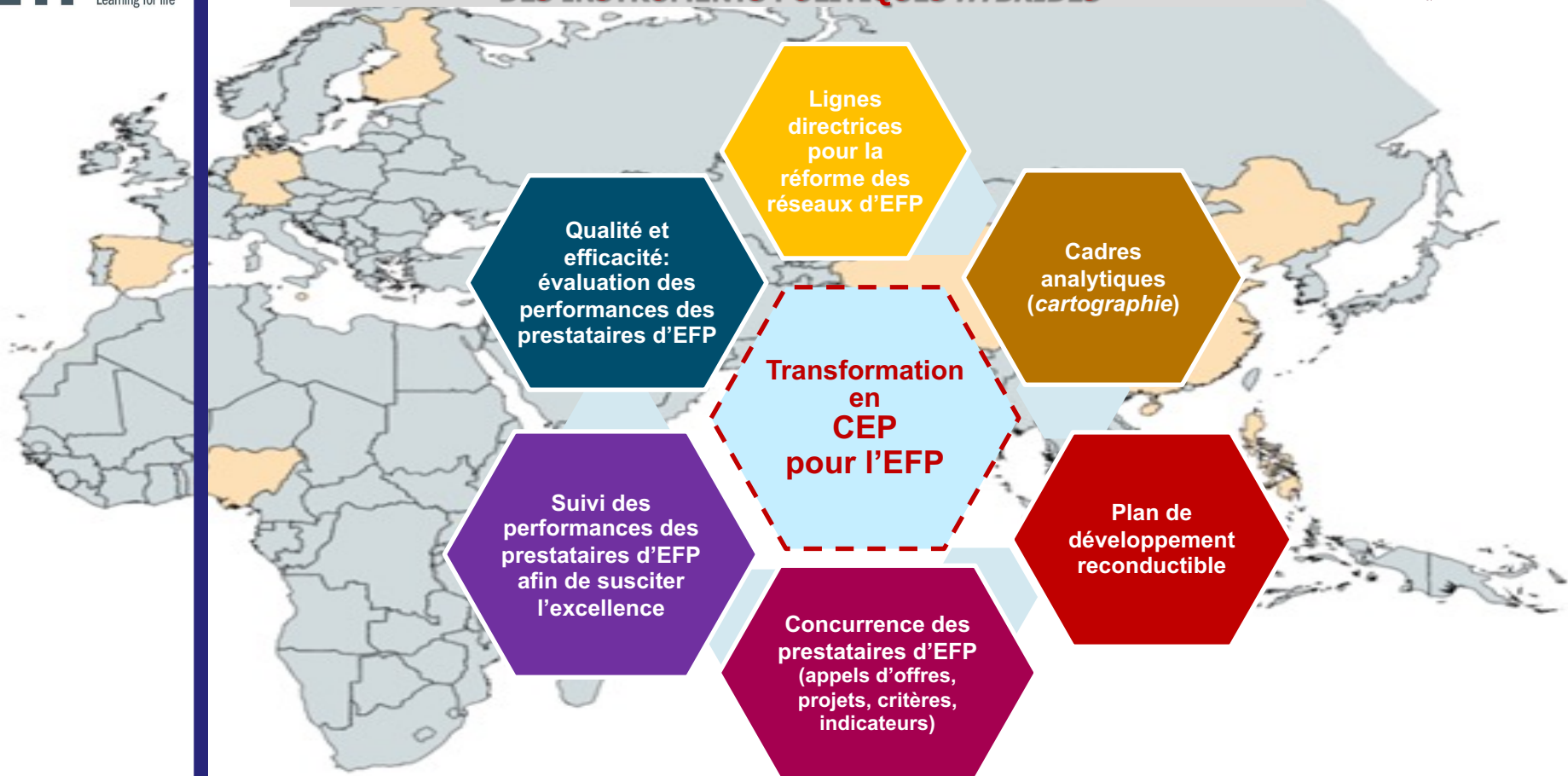
Trois types de modalités de coopération (rôles des CEP):

- **Partenaire actif:** initiative - régulière- d'information, mobilisation de personnel (etc.)
- **Partenaire d'apprentissage:** participation/suivi & ouvert au partage d'apprentissage/de pratique
- **Partenaire informé:** Tous les membres de l'ENE au cours des actions ENE (etc.)



- ★ **Moteurs de développement de l'EFP** – signaux des réformes de l'EFP (dans une perspective de LLL)
- ★ **Bons exemples** de leadership institutionnel en tant qu'établissements/prestataires d'EFP (ou groupements/réseaux, etc.)
- ★ **Établissements d'EFP très engagés** dans la promotion **du changement et de l'amélioration continue.**
- ★ Exemples de **partenariats efficaces** entre les principales parties prenantes publiques et privées (*formation d'écosystèmes*)
- ★ **Pôles de transfert des bonnes pratiques** aux niveaux national & international (partenaires pour progresser sur l'internationalisation de l'EFP).
- ★ L'ENE considère **l'excellence inclusive** (transmission & aide aux réseaux nationaux/internationaux).

DÉSIGNATION DES CEP (STATUT/TYPE): CERTAINES PROCÉDURES DE TRAVAIL & DES INSTRUMENTS POLITIQUES *HYBRIDES*



Accent sur huit (8) thèmes:

- ❖ **Éducation et formation professionnelle tout au long de la vie – de la formation initiale à la formation continue et à l'éducation des adultes**
- ❖ **Coopération entre l'enseignement et le monde des entreprises.**
- ❖ **Pédagogie et développement professionnel.**
- ❖ **Spécialisation intelligente – mobilisation de l'innovation, des écosystèmes et des PME.**
- ❖ **Industrie 4.0 et numérisation.**
- ❖ **Autonomie et développement institutionnel (financement, leadership, gouvernance).**
- ❖ **Opter pour une démarche écologique – soutenir des objectifs durables.**
- ❖ **L'inclusion sociale dans l'excellence professionnelle.**

**COUP D'ENVOI
(2020-2021):**
**AUTONOMIE DE LA FPT &
PPP; OUTIL D'AUTO-
ÉVALUATION DE L'ENE;**
**Partenariat
ENE & SKILLMAN.EU**

**CONSOLIDATION &
DÉVELOPPEMENT DU
RÉSEAU:**

*Des pratiques à
l'élaboration des
politiques*



PARTENARIATS



**APPRENTISSAGE
PAR LES PAIRS**



OUTILS

**APPROCHES
THÉMATIQUES
(2021-23)**

**CEP entrepreneuriaux;
inclusion sociale &
démarche écologique
Enseignement &
Apprentissage numériques
(+)
Orientation professionnelle**

**RENFORCER LA
COOPÉRATION DE
TRAVAIL -
PARTENARIATS -
AVEC/ENTRE MEMBRES
DE L'ENE + PP/acteurs
de l'UE/internationaux**

- ★ **Le «rôle des Centres d'excellence professionnelle dans la formation par le travail» vise à déterminer comment les CEP peuvent soutenir la formation par le travail dans les entreprises.**
- ★ **Six pays de l'ETF: Albanie, Arménie, Biélorussie, Moldavie, Macédoine du Nord et Kazakhstan.**
- ★ **Outil de l'ETF pour cartographier les pratiques actuelles de FPT.**
- ★ **Des activités d'accompagnement et d'apprentissage par les pairs sont proposées aux membres du réseau par d'autres centres d'excellence situés dans l'UE, en particulier en Lettonie, par l'intermédiaire de l'association lettone pour l'enseignement professionnel.**
- ★ **Accompagnement dans le domaine de l'orientation & de l'éducation professionnelles en tant que point de départ pour les rationaliser au sein de la FPT.**
- ★ **<https://www.etf.europa.eu/en/publications-and-resources/publications/role-centres-vocational-excellence-work-based-learning>**

PRINCIPAL OBJECTIF	<ul style="list-style-type: none"> Analyser comment l'autonomie des centres d'excellence professionnelle (CEP) est mise en œuvre et peut être liée à des expériences de partenariat public-privé (PPP) dans un certain nombre de cas de CEP dans les pays partenaires (PP) de l'ETF.
ÉCHANTILLON- PARTENARIATS DE PAYS	<ul style="list-style-type: none"> 6 CEP de PP de l'ETF: Azerbaïdjan, Géorgie, Israël, Maroc, Tunisie et Turquie 2 CEP des ÉM de l'UE: Finlande et Pays-Bas. Total des CEP: 20 établissements.
GROUPES CIBLES	<ul style="list-style-type: none"> Total des praticiens (23) & certains décideurs politiques (6 sur 23)
QUESTIONNAIRE	<ul style="list-style-type: none"> Catégories analytiques traitées: 3 couches/blocs conceptuels (gestion générale des CEP/Ressources -RH&FIN-/pédagogique) 2 sections de questions majeures (Total-36 indicateurs-)
DÉFINITION DE RECHERCHE	<p><i>L'autonomie est le droit d'un prestataire d'enseignement à s'autogérer, impliquant de prendre des décisions, de manière indépendante et responsable, concernant l'enseignement, l'organisation, les financements, le personnel et d'autres questions, pour poursuivre une activité exercée dans le cadre défini par la loi.</i></p> <p>(Plus: un œil sur d'autres ressources, principalement BM-OCDE) (Pour le PPP; voir l'étude de l'ETF «les PPP pour le développement des compétences» -2021-)</p> <p>https://www.etf.europa.eu/en/publications-and-resources/publications/public-private-partnerships-skills-development-governance</p>

CEP ENTREPRENEURIAUX *Quel est l'objet du partenariat?*

Une approche à trois facettes pour développer des CEP entrepreneuriaux

- A. *Un nouveau concept sera élaboré pour conceptualiser ce qu'il faut entendre par «entrepreneurial» et comment y parvenir*** (version 1.0 prête)
- B. *Apprentissage par les pairs*** grâce à des échanges de bonnes pratiques entre les CEP et les communautés de pratique des ÉM de l'UE et des pays partenaires de l'ETF
- C. *Travaux pratiques/de développement*** à chaque niveau du CEP dans le cadre du partenariat... en vue de favoriser le changement de système au niveau national

Le partenariat a été lancé en juillet 2021 pour une période de 2 ans et se compose de CEP de la Géorgie, de la Moldavie, du Maroc, de la Macédoine du Nord, de la Tunisie et de la Turquie.

[Partenariat sur les centres d'excellence entrepreneuriaux | Open Space \(europa.eu\)](#)

INCLUSION & ÉQUITÉ DE L'EXCELLENCE DANS L'EFPP (projet SISI):

PRIORITÉ DU PARTENARIAT: Progresser vers l'excellence, y compris les fonctions civiques, sociales, professionnelles et culturelles de l'EFPP; compétences clés et aptitudes de la vie courante offrant des opportunités de LLL *pour tous*. **Incidence de l'innovation et de la numérisation pour l'excellence en matière d'inclusion sociale.**

Partenariat: 8 CEP de l'ENE: Albanie (1), Géorgie (1), Israël (2) Turquie (4)

OPTER POUR UNE DÉMARCHÉ ÉCOLOGIQUE (projet GRETA)

PRIORITÉ DU PARTENARIAT: *L'écologisation de l'excellence en matière d'EFPP Réorientation des programmes éducatifs existants portant sur la transition écologique, ainsi que développement professionnel dans le service.* Étudier l'accent mis sur différents secteurs (travail du bois et fabrication de meubles; construction et énergie; agriculture et transformation alimentaire; fabrication avancée). **17 CEP de l'ENE en partenariat: Arménie (1), Géorgie (1), Lettonie (1), Slovaquie (1), Serbie (1), Turquie (3), Espagne (2), Ukraine (7)**

- ★ **Domaines prioritaires de la réforme:** Renforcement des infrastructures TIC (connectivité et appareils numériques); promotion de la pédagogie numérique innovante; ressources éducatives numériques (ouvertes); introduction de nouvelles compétences pour les étudiants; développement des compétences pédagogiques numériques des enseignants; renforcement des capacités numériques des écoles; formation continue et apprentissage tout au long de la vie; créer et soutenir des environnements d'apprentissage numériques; favoriser l'administration numérique et la gestion des données; innover dans les évaluations; favoriser les liens avec le marché du travail; développer la capacité numérique systémique (évaluation du système & technologie).
- ★ **Stratégies pertinentes:** associer les apprenants et les parties prenantes; travailler dans le cadre d'un partenariat public-privé; favoriser l'inclusion numérique; mettre en œuvre l'assurance qualité.
- ★ **Aspects politiques:** champ d'application, durabilité, calcul des coûts et suivi des politiques.
- ★ **Partenariat ENE:** **Portes ouvertes** -*tester une approche flexible*-

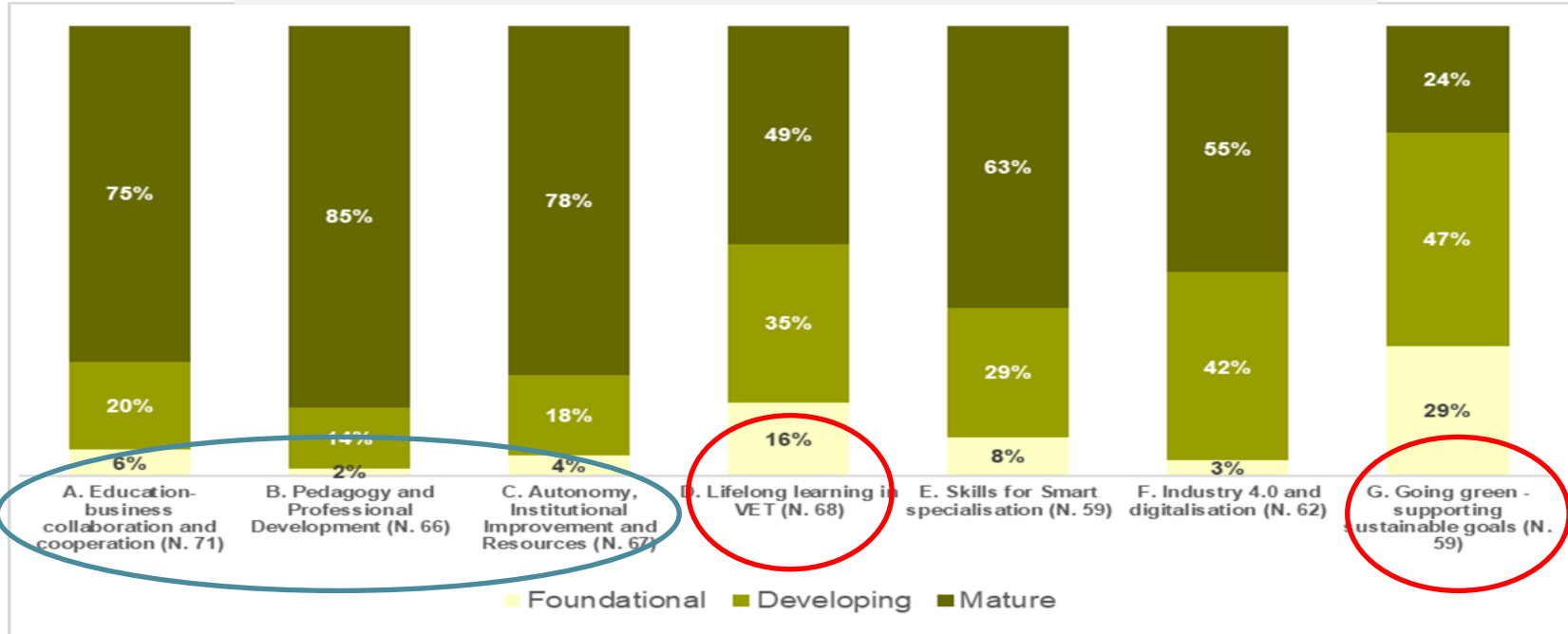
Cadre ENE pour la
numérisation dans
l'EFP/l'éducation

ENESAT: Les CEP alignent leur propre développement sur celui des autres membres du réseau

- ★ **Le cadre de l'ENE a été conçu pour recueillir des données sur l'excellence professionnelle.**
- ★ **Il est défini par 120 indicateurs à travers huit dimensions de l'ENE.**
- ★ **Les CEP sont invités à s'auto-évaluer sur la base des dimensions qu'elles jugent pertinentes pour développer leur propre vision de l'excellence.**
- ★ **En 2020 (première vague d'ENESAT), 72 CEP ont fourni des informations sur leur niveau de développement en matière d'excellence professionnelle et leur plan de développement.**
- ★ **La deuxième vague d'ENESAT lancée en 2021: en cours - mars 2022-.**
- ★ **Pour le réseau ENE dans son ensemble, ENESAT relève le niveau global de développement et l'importance relative des différentes dimensions.**
- ★ **Le cadre examine en particulier dans quelle mesure chaque CEP collabore avec les autres structures ou endosse un rôle de chef de file.**
- ★ **https://www.etf.europa.eu/sites/default/files/2021-10/ene_working_paper_exploring_vocational_excellence_en.pdf**

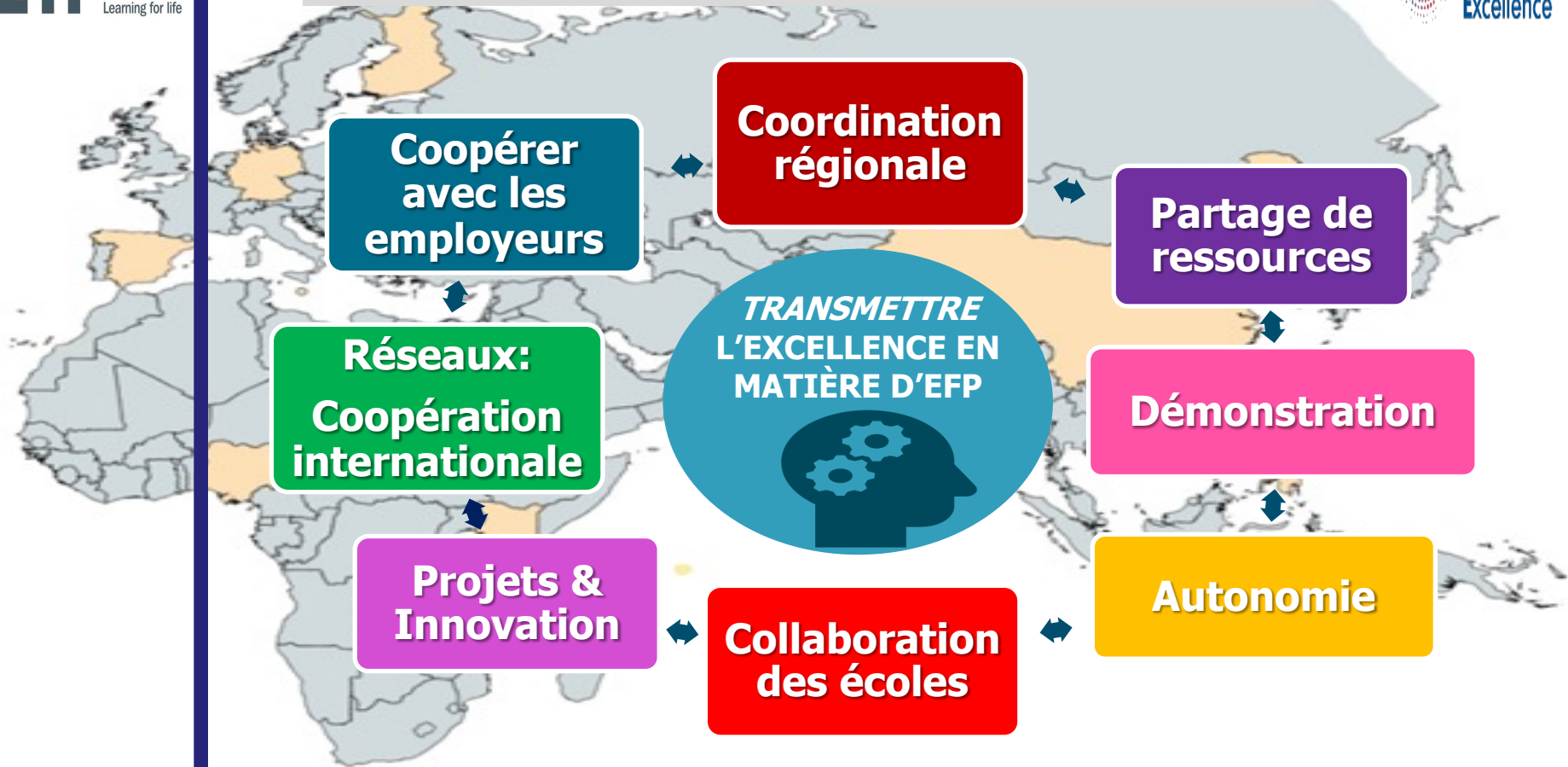
ENESAT: EXAMEN DU DÉVELOPPEMENT DES CEP

Niveau global de développement par dimension thématique de l'ENE



Plus de 75 % des membres de l'ENE se sont dits «arrivés à maturité» dans les dimensions A, B et C.
En revanche 15 % ou plus des CEP de l'ENE se sont évalués comme étant «au niveau de base» s'agissant des dimensions G et D.

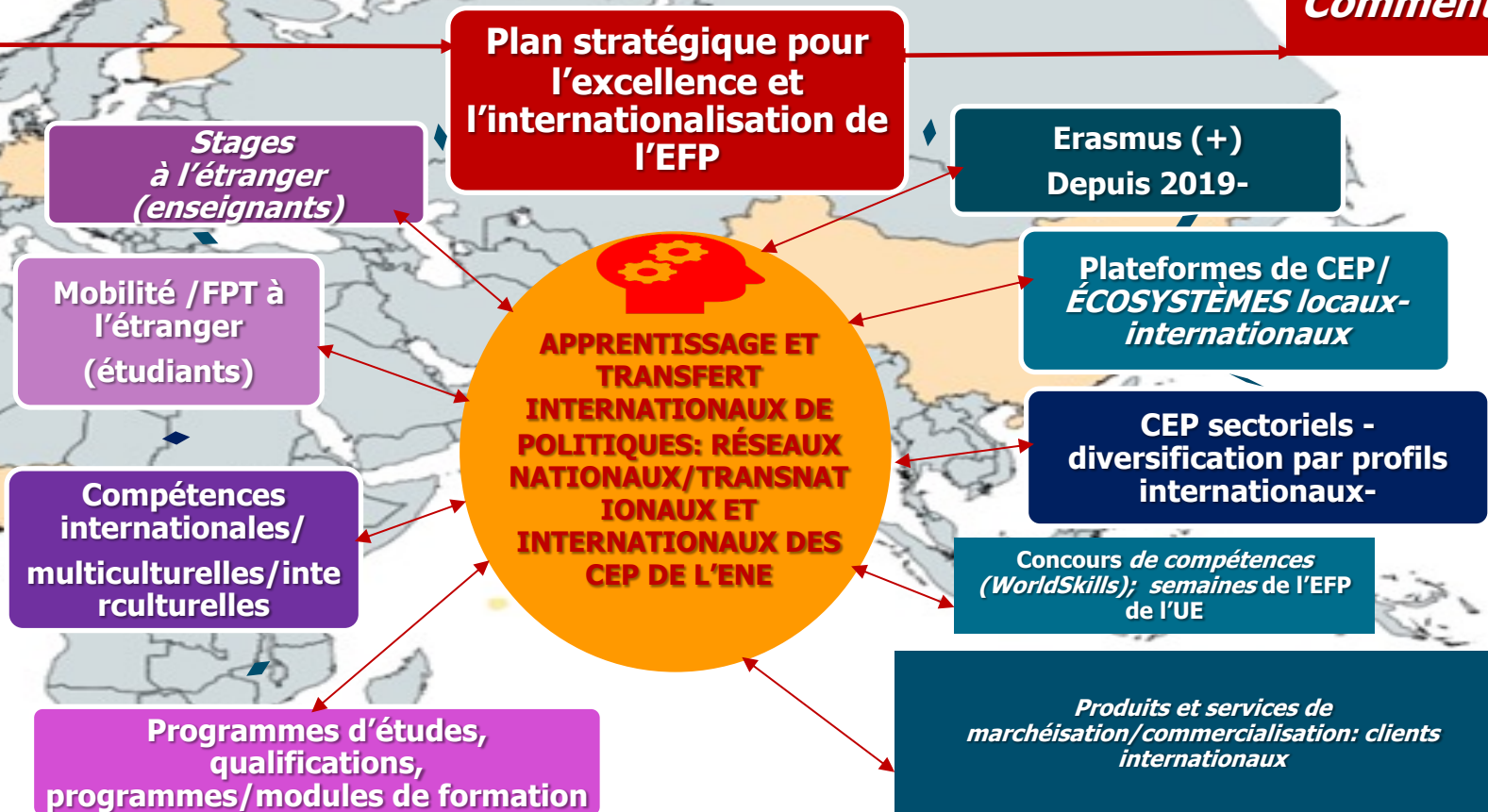
PRINCIPAUX FACTEURS DE TRANSMISSION ET D'APPRENTISSAGE POLITIQUE DE L'EXCELLENCE DES CEP



ENE - EXCELLENCE & INTERNATIONALISATION DE L'EFP: COMMENT *EXCELLER SANS FRONTIÈRES*

Quoi?

Comment?



L'objectif

Développer une forte dimension de coopération internationale en matière d'excellence professionnelle

Éléments livrables

Quatre lots de travaux:

1. Créer un **outil** international **de qualité et de développement** en matière d'excellence professionnelle
2. Explorer la viabilité d'un **prix de la qualité en matière d'excellence professionnelle**
3. **Collecter des données probantes** pour soutenir l'excellence professionnelle dans les transitions numérique et écologique
4. Activités de **soutien des politiques** et **renforcement des capacités**

Le contrat

- **Contrat de 24 mois, à compter de novembre 2021**
- **Les éléments livrables seront intégrés dans les futurs services de soutien du CEP (lancement en 2022)**

LT1: Créer un outil international de qualité et de développement en matière d'excellence professionnelle



Résultat 1:

Un instrument d'auto-évaluation qui contribuera à **cartographier les progrès vers l'excellence professionnelle**, sur la base d'un modèle de maturité qui intègre les caractéristiques essentielles de l'excellence et les activités clés de l'initiative CEP.

Résultat 2:

Formation et accompagnement (en ligne, et préparation de tutoriels) sur l'utilisation de l'outil et son analyse

LT2: Explorer la faisabilité d'un prix de la qualité en matière d'excellence professionnelle



- vise à assurer **la visibilité et la reconnaissance** des réalisations concrètes et de l'engagement à poursuivre l'excellence professionnelle dans ses différentes dimensions



Étudier la faisabilité de la création d'un **prix de la qualité en matière d'excellence professionnelle**, sur la base des critères définis dans le cadre du lot de travail 1 et conformément aux politiques et priorités de l'UE en ce qui concerne les CEP



LT3: Collecter des données probantes pour soutenir l'excellence professionnelle dans les transitions numérique et écologique



Étude 1:

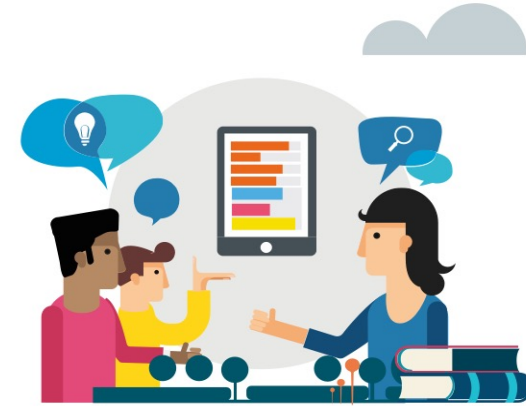
Le rôle des CEP dans le soutien aux **transitions numérique et écologique** dans le monde, et ses implications pour les établissements d'EFP, ainsi que pour les pratiques d'enseignement et d'apprentissage.

Étude 2:

Une étude cartographique des meilleures pratiques internationales sur la contribution de l'EFP aux **pôles de recherche appliquée et d'innovation**

LT4: Activités de soutien des politiques et renforcement des capacités

- **Soutenir l'élaboration des politiques** dans différents contextes, en mettant l'accent sur l'apprentissage généré par les activités relevant des lots 1, 2 et 3
- Organiser une série d'ateliers dans le but de **favoriser l'apprentissage par les pairs** et l'échange de connaissances entre les CEP
- Les activités soutiendront **la planification et le déploiement** de l'initiative CEP, en tant qu'instrument de changement, dans la création conjointe d'écosystèmes de compétences.
- Travailler en étroite collaboration et s'appuyer sur les **communautés de pratique** déjà couronnées de succès (ENE et les CEP financés par Erasmus+)



ENE 2021-2023 (& au-delà): *Quelles sont les prochaines étapes?*

- ❖ **Poursuivre l'apprentissage de l'excellence**, par le développement de l'ENE dans le monde entier en nouant des partenariats internationaux.
- ❖ Continuer à **répondre aux demandes des membres de l'ENE** tout en facilitant leur développement par l'intermédiaire d'interactions nationales et internationales et de l'apprentissage des politiques.
- ❖ **Amélioration continue** des actions de communication/diffusion et d'apprentissage de l'ENE en s'appuyant sur les conclusions thématiques et d'ENE SAT (et sur les enseignements tirés aux niveaux de l'UE/international).
- ❖ **Coopération étroite ENE & CE: Auto-évaluation** (*La dimension internationale des CENTRES D'EXCELLENCE PROFESSIONNELLE: Développer une forte dimension de coopération internationale en matière d'excellence professionnelle*); *études sur la recherche numérique, écologique et appliquée; récompenser l'excellence et le dialogue politique - renforcer les capacités.*
- ❖ **Relever les défis:** élaborer une vision ENE des CEP pour engager/éclairer les réformes politiques - transmettre des modèles d'excellence - comment élaborer et soutenir les approches en matière d'excellence dans le cadre de la coopération internationale?

**...EXCELLONS ENSEMBLE!...
MERCI INFINIMENT!**

ETF.Network.for.Excellence@etf.europa.eu

<https://www.etf.europa.eu/en/projects-campaigns/projects/vocational-excellence>

...LES RÉSEAUX SONT DES OUTILS DE CONNAISSANCE ESSENTIELS POUR GÉRER LA COMPLEXITÉ, RENFORCER LA COOPÉRATION, AMÉLIORER LES CAPACITÉS INDIVIDUELLES & COLLECTIVES, COCRÉER ET TRANSFÉRER DE NOUVELLES CONNAISSANCES; POUR NOUS MOTIVER ET DONNER AUX AUTRES LE MEILLEUR DE NOUS-MÊMES ET... POUR ÊTRE ACTEURS, ENSEMBLE, DE CHANGEMENTS SYSTÉMIQUES...